

SR2.60

Centrales de contrôle
Steuereinheiten

DREAMY	79
UP	79
DIL	80

∅ **60 mm** (42/48 mm)*

M **2**

kg **320 kg**/max

5
years
WARRANTY



**NOUVEAU FLASQUE
EN TECHNOPLYMÈRE
NEUER FLANSCH
AUS TECHNOPOLYMER**

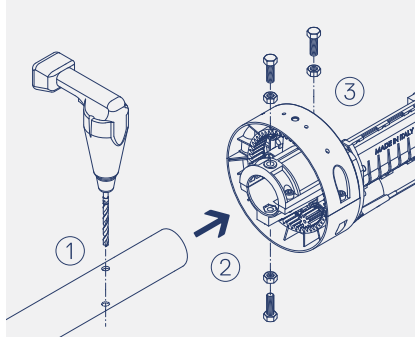
Solutions techniques innovantes

Le nouveau flasque en technopolymère haute performance permet une meilleure distribution de la charge radiale. Par rapport à la solution à roulements, il peut supporter des charges axiales très élevées et assurer une fiabilité maximale, même dans les installations difficiles ou caractérisées par des équilibrages imparfaits.

Innovative technische Lösungen

Der neue Flansch aus hochleistungsfähigem Technopolymer erlaubt eine bessere Verteilung der Radialbelastung. Gegenüber der Lösung mit Lagern kann der Flansch sehr hohe Axiallasten aushalten und höchste Zuverlässigkeit auch unter schwierigen oder nicht optimal ausgeglichenen Installationsbedingungen gewährleisten.





Installation rapide en trois étapes

Pensée pour les fabricants de rideaux et de grilles métalliques afin de faciliter l'installation en quelques étapes. Pour installer SUPERBE, il suffit de percer un trou débouchant dans le tube du rideau, d'introduire le moteur dans le tube et de le fixer.

Schnelle Installation in drei Schritten

Speziell konzipiert, um den Herstellern von Rollläden/Rollgittern die einfache Montage in wenigen Arbeitsschritten zu ermöglichen. Zur Installation von SUPERBE genügt es, ein Durchgangsloch auf dem Rollladenrohr zu bohren, den Motor in das Rohr einzusetzen und zu befestigen.



Des performances hors pair

Grâce à l'engrenage en acier et à la largeur majorée de la couronne d'entraînement du rideau qui garantissent une prise maximale.

Einzigartige Leistungen

Die Verstärkung der Zahngetriebe aus Stahl und des Antriebskranzes für den Rollladen garantieren optimalen Eingriff.



Auto-apprentissage des positions de fin de course

Le nouveau fin de course, caractérisé par la rapidité des connexions et une alimentation intégrée pour le electro frein, permet la régulation automatique du mouvement en ouverture et en fermeture.

Selbstlernfunktion der Endschalterpositionen

Der neue Endschalter, der sich durch Schnellanschluss und integrierte Versorgung der Elektrobremse auszeichnet, erlaubt die automatische Einstellung beim Öffnen und Schließen.

∅
60 mm

M 2

kg/max
320

Accessoires

Zubehöre



KSR60.42

Kit réductions pour diamètre 42 mm.

Reduktionssatz für Durchmesser 42 mm.



KSR60.48

Kit réductions pour diamètre 48 mm.

Reduktionssatz für Durchmesser 48 mm.



SRE.X2

Electro frein pour SR2.60/SR2.76.

Elektrobremse für SR2.60/SR2.76.



CABLE 4m

Câble de 4 mètres, 4-Meter-Kabel.



BL.BS

Dispositif de commande électrique et manuelle protégé par un boîtier en aluminium avec clé anti-effraction.

Vorrichtung zur elektrischen und manuellen Steuerung, geschützt durch Aluminiumgehäuse und einbruchssicheren Schlüssel.



BL.C

Clé pour BL.BS.

Schlüssel für BL.BS.

Versions disponibles

Lieferbare Ausführungen

Base Basis	SR2.60S
Avec electro frein inclus Inklusive Elektrobremse	SR2.60SE
Avec electro frein et câble de 4 m inclus Mit Elektrobremse und 4-m-Kabel	SR2.60SEC
Alimentation moteur Versorgung Motor	230 Vac 50/60 Hz
Courant maximum absorbé Max. Stromaufnahme	5,4 A
Puissance absorbée Leistungsaufnahme	1045 W / 1075 W with SRE.X2
Couple maximum Max. Drehmoment	320 Nm
Condensateur Kondensator	16+16 µF
Course maximum du rideau Max. Rollladenhub	8 m
Vitesse d'ouverture à vide Öffnungsgeschwindigkeit ohne Last	10 r.p.m.
Fin de course mécanique Endschalter	Automatique Automatikbetrieb
Température de fonctionnement Betriebstemperatur	-20 °C + +50 °C
Indice de protection Schutzart	IP X0
Classe d'isolement du moteur électrique Schutzart des Elektromotors	F
Surface maximum du rideau Max. Rollladenoberfläche	32 m ²
Poids max. du rideau équilibré Max. Gewicht des ausgewuchteten Rollladens	320 kg
Diamètre de l'axe du rideau Durchmesser Rollladenachse	60 mm (42/48 mm)*
Diamètre de la poulie Scheibendurchmesser	200 / 220 mm
Lubrification Schmierung	Graisse Fett
Poids Gewicht	9,3 kg

* Diamètres d'arbre de 48 mm possibles avec accessoires KSR60.42/KSR60.48. | Schaftdurchmesser 42/48 mm möglich mit Zubehör KSR60.42/KSR60.48.